

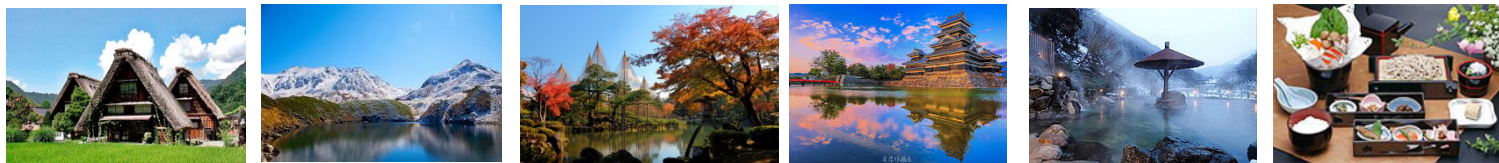


The Joint Chinese College Alumni Association of Southern USA

Leisure Learning Club

Discover the Spectacular Foliage Japan 2017

風雅集2017中日本名城古堡溫泉美食楓紅之旅



Land Trip: \$2699

Airline Tickets: • IAH/TPE+TPE/NGO+TOY/TPE/IAH \$1350 • IAH/NGO+TOY/IAH - To be Announced
Early Bird Bonus \$100: for LLC members who complete their registration and postmarked **by 1/31/17**

Day	Date	Via	Depart.	Arrival	Description
Sat	21-Oct	Air			Departure from IAH
Sun	22-Oct	A/Bus	Taipei	Nagoya	抵達日本名古屋中部國際機場(NGO) to (30英里)名古屋Nagoya.
Mon	23-Oct	Bus	Nagoya	Gero Onsen	德川園Tokugawa garden, 池泉迴遊式庭園, 欣賞潺潺流水及四季花草變幻之美. 名古屋城Nagoya Castle: 探訪德川家康下令建造的平地城堡, 感受氣勢恢弘的雄偉建築.
Tue	24-Oct	Bus	Gero Onsen	Shinhotaka	Takayama Jinya: 德川幕府直接設立的地方行政官府, 保留了當時的風貌. 高山美術館Takayama Museum: 世界上少數僅有的米其林三星裝置美術館之一, 以玻璃工藝品著名. 三町筋Sanmachi Sui: 散策在眾多舊式民家、味噌店、酒藏的街道上, 體驗「小京都」的古樸之美.
Wed	25-Oct	Bus	Shinhotaka	Omachi	上高地Kamikochi: 被日本阿爾卑斯山脈所環抱的地帶, 沿著河岸步道散策, 可欣賞清澈的梓川和倒映的群山構成的美景. 松本城Matsuyama Castle: 日本最古老的城堡, 厚重石牆及絨黑外觀, 遠看就像威武的古老武士.
Thur	26-Oct	Bus	Omachi	Kanazawa	立山黑部Tateyama Kurobe Alpine Route: 搭乘6種登山設施, 飽覽立山群峰壯闊的天然奇景.
Fri	27-Oct	Bus		Kanazawa	五箇山Gokayama: 管沼合掌村集落一走進傳統合掌村落, 體驗先人的智慧與文化. 白川鄉Shirakawa-go. 荻町城跡展望台Ogimachi Castle Viewpoint: 登高遠望, 合掌聚落與水田交織的美景盡入眼底. 荻町地區合掌村集落Ogi Gasho Style Village: 優美的合掌屋建築, 讓人有種誤入仙境的錯覺.
Sat	28-Oct	Bus		Kanazawa	金澤城Kanazawa Castle: 是江戶時代前田利家的居城, 白色的牆身跟高達50間的長屋美得令人屏息. 兼六園Kenroku Garden: 日本三名園之一, 藝術性極高的庭園設計及四季截然不同的美. 近江町市場Ohmicho Market: 超過280年歷史, 主要以販售新鮮海產、蔬菜水果、日常用品為主. 東茶屋街Higashi Chaya District.
Sun	29-Oct	Air	Kanazawa	Houston	富山國際機場(TOY) -目的地 Next Destination.

Trip Deposit: \$1000 per person

Registration Deadline: March 31, 2017 Final Payment Due Date: April 30, 2017

Trip Cancellation Policy

\$100 non-refundable service charge after April 30, 2017

Additional charges after May 31, 2017:

- 6/1/17 to 7/31/17- \$200 • 8/1/17 -8/30/17 - \$700 • 9/1/17 to 9/30/17 – \$1400
- No Refund or changes after 10/1/17

Contact: Wendy Lam 281-370-9404, Aileen Don 281-980-0186, Ray Liao 281-251-5663
or email llc_trip@jccaa.org